

## Diskdrive vervangen Sanyo Wavy PHC-70FD(2)

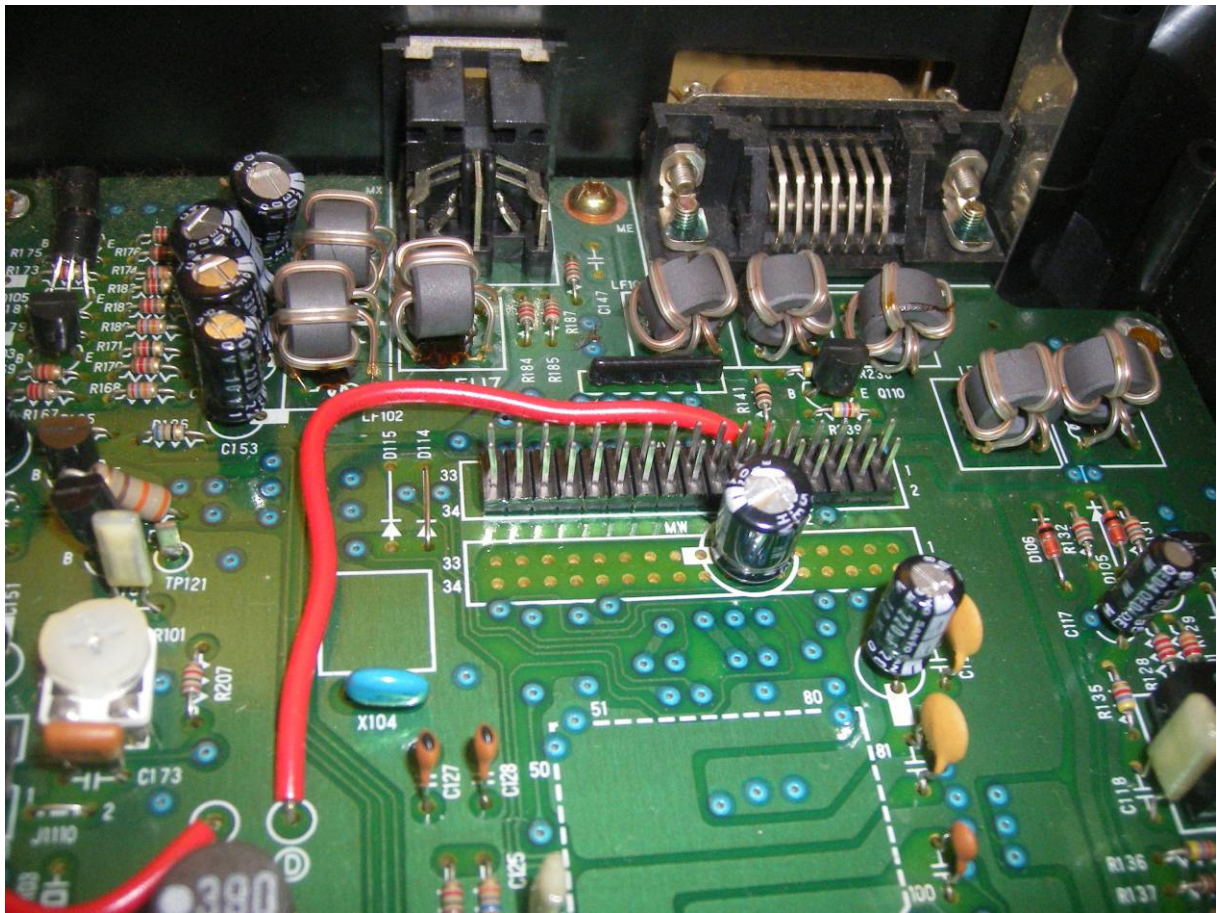


*Sanyo Wavy PHC-70FD*

De diskdrive die je nodig hebt moet wel geschikt zijn voor het gebruik op een MSX-computer. Voor het gebruik als A- of B-drive moet deze wel juist ingesteld worden. Er worden verschillende typen diskdrives gebruikt in de Sanyo Wavy PHC-70FD(2). Het is aan te raden om hetzelfde merk te gebruiken, zodat de bracket en eject-knop overgezet kunnen worden. Natuurlijk kun je ieder ander merk gebruiken, maar dan dient er een gat gezaagd te worden in de behuizing van de computer. De meest gebruikte diskdrives zijn: Teac, Mitsumi en Y&E-Data. De originele diskdrive heeft een 34-polige connector waarin de voeding is verwerkt. De door mij gebruikte diskdrive heeft een aparte voeding nodig.

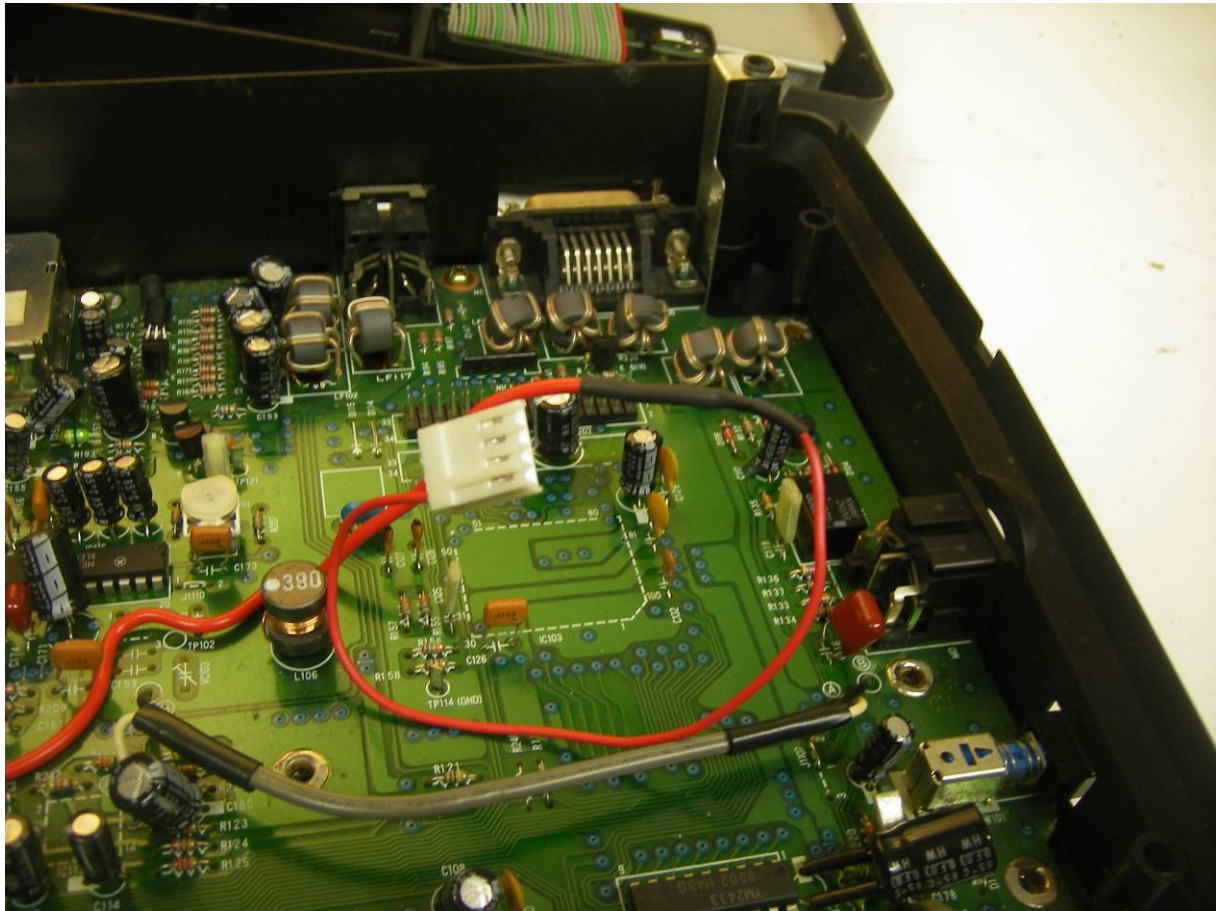
### Het vervangen:

- Verwijder de kap
- Knip de rode draad op de hoofdprint los, nabij de diskdrivekabel



*Deze rode draad voorziet de originele diskdrive(s) van 5 Volt*

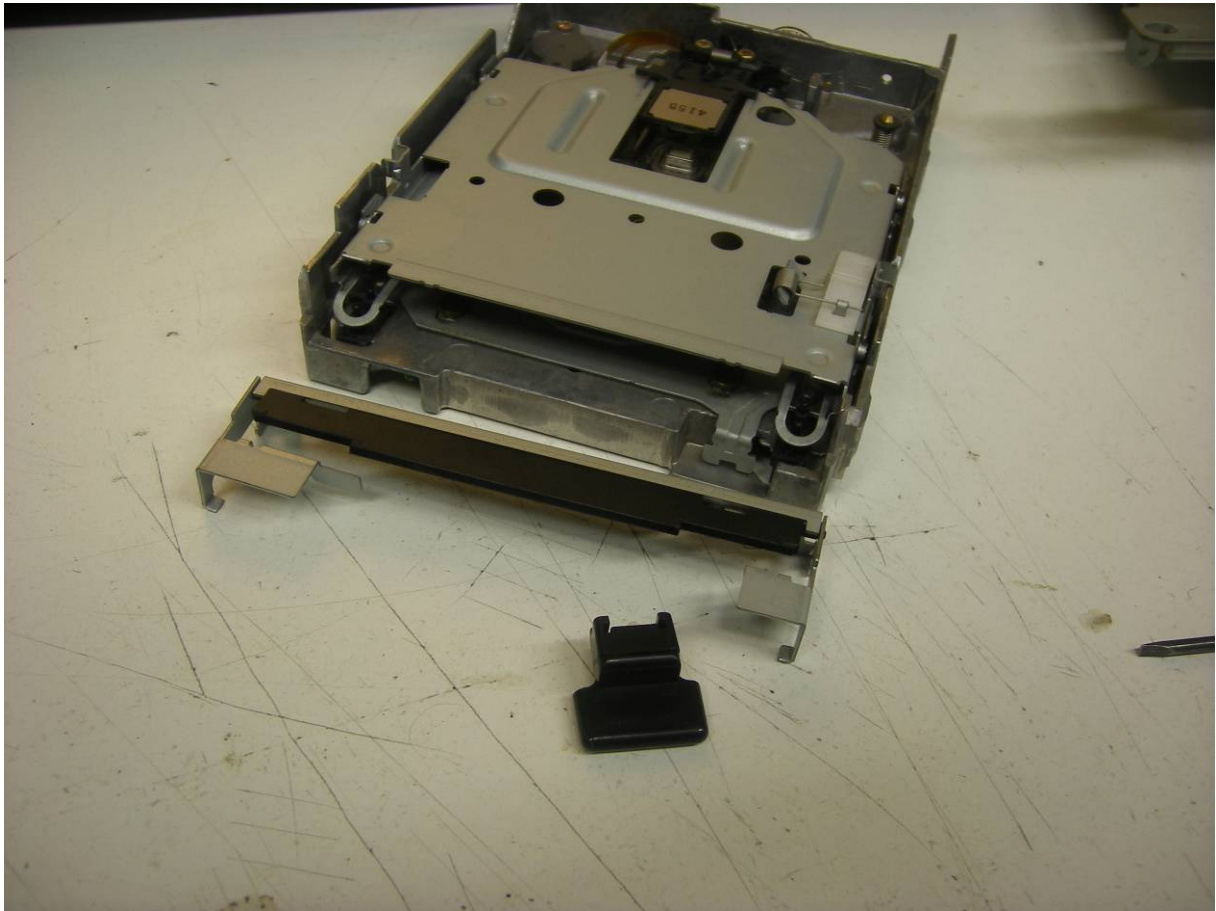
- Verleng deze draad met aan het uiteinde een diskdrive-voedingssteker. Voor 2 diskdrives heb dan ook 2 voedingsstekers nodig. Alleen pin 1 wordt gebruikt (5V)



*De draad is losgehaald en voorzien van een diskdrive-voedingssteker*

- Schroef het bracket met de diskdrive(s) los van de kap
- Schroef de diskdrive(s) los van het bracket
- Verwijder van de originele diskdrive(s) het bracket met stofklepje
- Verwijder van de originele diskdrive(s) de eject-knop





*De eject-knop en het bracket met stofklepje zijn verwijderd*

- Verwijder van de nieuwe diskdrive(s) het frontje en de eject-knop
- Monteer de eject-knop en het bracket met het stofklepje op de nieuwe diskdrive
- Monteer de diskdrive(s) op het bracket



*De nieuwe diskdrive is gemonteerd op het bracket*

- Sluit de 34-aderige flatcable en de voedingssteker weer aan



*De diskdrive is weer aangesloten*

- Schroef het bracket met de diskdrive(s) weer aan de kap
- Sluit de 34-aderige flatcable weer aan op de hoofdprint
- Schroef de kap weer dicht